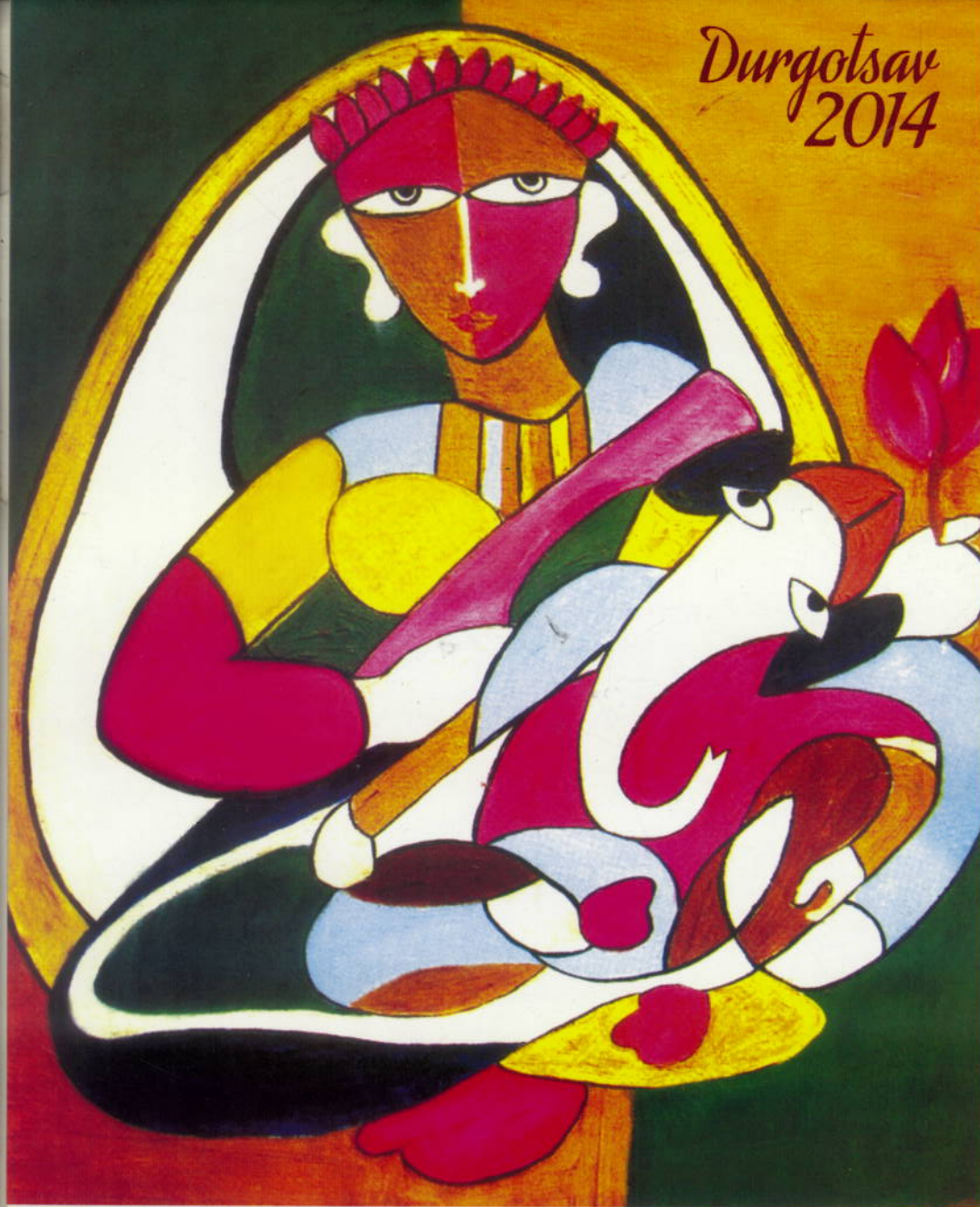


*Durgotsav
2014*



10th Year Celebration

Sarbojanin Durga Puja

Kendriya Vihar 2 & Adjoining Area, Sector-82, Noida

Organised by S D P S TRUST



সার্বজনীন দুর্গাপূজা

কেন্দ্রীয় বিহার -২ এবং পারিপার্শ্বিক এলাকা, সেপ্টেম্বর-৮২ নয়ডা
পরিবেশনায় : এস ডি পি এস ট্রাস্ট

॥ শ্রীশ্রী দুর্গাশরণম্ ॥

যা দেবী সর্বভূতেষু শক্তিরূপেণ সংস্থিতা
নমস্তস্যৈ নমস্তস্যৈ নমস্তস্যৈ নমঃ নমঃ ॥

সবিনয় নিবেদন,

কেন্দ্রীয় বিহার-২ ও তাহার পারিপার্শ্বিক এলাকার অধিবাসীবৃন্দ আগামী ১২ই আশ্বিন, ১৪২১ (ইং ২৯শে সেপ্টেম্বর, ২০১৪) সোমবার হইতে ১৬ই আশ্বিন, ১৪২১ (ইং ৩রা অক্টোবর, ২০১৪) শুক্রবার পর্যন্ত শ্রীশ্রী শারদীয়া দুর্গাপূজার অনুষ্ঠানে ব্রতী হইবেন। ইহা ব্যতীত, আগামী ২০শে আশ্বিন, ১৪২১ (ইং ৭ই অক্টোবর ২০১৪) মঙ্গলবার শ্রীশ্রী লক্ষ্মীপূজা, ৫ই কাৰ্ত্তিক, ১৪২১ (ইং ২৩শে অক্টোবর, ২০১৪) বৃহস্পতিবার শ্রীশ্রী শ্যামাপূজা এবং ১০ই মাঘ, ১৪২১ (ইং ২৫শে জানুয়ারী, ২০১৫) রবিবার শ্রীশ্রী মরশ্বতীপূজা অনুষ্ঠিত হইবে।

উক্ত দেবী আরাধনায় এবং তদুপলক্ষে আয়োজিত সাংস্কৃতিক অনুষ্ঠানে কেন্দ্রীয় বিহার-২, কমিউনিটি হলে আপনাদের নিমন্ত্রণ জানাই এবং অনুষ্ঠানকে সফল্যমন্ডিত করিতে আপনাদের সপরিবার ও সবার্হব উপস্থিতি এবং সক্রিয় সহযোগিতা কামনা করি।

বিনীত

গণিতম কুমার বসু
সভাপতি

অনিমেষ রায়
সাধারণ সম্পাদক

SARBOJANIN DURGA PUJA 2014

Kendriya Vihar 2 & Adjoining Area, Sector-82, Noida

Organised by **SDPS TRUST**

*'Yaa Devi Sarvabhuteshu Shaktirupena Samsthita
Namastasyai Namastasyai Namastasyai Namoh'*

Dear Friends,

We are glad to announce that Shree Shree Durga Puja, Shree Shree Laxmi Puja, Shree Shree Shyama Puja and Shree Shree Saraswati Puja will be celebrated in Kendriya Vihar-II.

We, on behalf of the Puja Committee solicit your gracious presence in the celebrations alongwith family and friends to make it a grand success.

Yours humbly

G. K. Basu
President

Animesh Roy
Secretary

PROGRAMME

29th September, '14	Ananda Mela	7.00 p.m.
30th September, '14	Durga Sasthi, Bodhan	9.00 a.m.
	Amantran, Adhibas	6.00 p.m.
1st October, '14	Maha Saptami Puja	9.00 a.m.
2nd October, '14	Maha Astami Puja	5.30 a.m.
	Sandhi Puja	8.05 a.m. to 8.53 a.m.
	Maha Navami Puja	9.00 a.m.
3rd October, '14	Dashami Puja	9.30 a.m.

MAHA SAPTAMI, MAHA ASTAMI, MAHA NAVAMI

- ◆ Pushpanjali :Saptami & Navami - 10.30 a.m., Astami - 7.30 a.m.
- ◆ Prasad Distribution : 11.00 a.m.
- ◆ Bhog Distribution : 1.30 p.m. ◆ Sandhya Arati : 6.30 p.m.

VIJAYA DASHAMI (4th October, '14)

- ◆ Pratima Baran : 11.00 a.m. to 12.30 p.m.
- ◆ Immersion : 3.00 p.m. ◆ Shantijal : 8.00 p.m.

7th October, '14	Shree Shree Laxmi Puja	7.00 p.m.
23rd October, '14	Shree Shree Shyama Puja	9.00 p.m.
25th January, '15	Shree Shree Saraswati Puja	9.00 a.m.

Variety Cultural Programme to be held will be announced everyday in the Puja Pandal

শ্রীশ্রী শারদীয়া দুর্গাপূজার সময় নিঘন্ট-১৪২১ (ইং ২০১৪)

দেবীর নৌকায় আগমন। ফলঃ শস্যবৃদ্ধি ও জলবৃদ্ধি

দেবীর দোলায় গমন। ফলঃ মড়ক

১২ই আশ্বিন, ১৪২১ (ইং ২৯শে সেপ্টেম্বর, ২০১৪) সোমবার মহাপঞ্চমী। আনন্দমেলা সন্ধ্যা ৭/০০ মিঃ।

১৩ই আশ্বিন, ১৪২১ (ইং ৩০শে সেপ্টেম্বর, ২০১৪) মঙ্গলবার শ্রীশ্রী দুর্গাষষ্ঠী। সকাল ৯/০ মিঃ শ্রীশ্রী শারদীয়া দুর্গাদেবীর ষষ্ঠী বিহিত বোধন ও পূজা প্রশস্তা। সায়ংকালে শ্রীশ্রী শারদীয়া দুর্গাদেবীর আমন্ত্রণ ও অধিবাস।

১৪শে আশ্বিন, ১৪২১ (ইং ১লা অক্টোবর, ২০১৪) বুধবার শ্রীশ্রী দুর্গা মহাসপ্তমী। সকাল ৯/০০ মিঃ শ্রীশ্রী দুর্গাদেবীর সপ্তম্যাদি কল্পারস্ত, নবপত্রিকা প্রবেশ, স্থাপন ও সপ্তমী বিহিত পূজা প্রশস্তা।

১৫ই আশ্বিন, ১৪২১ (ইং ২রা অক্টোবর, ২০১৪) বৃহস্পতিবার শ্রীশ্রী দুর্গা মহাষ্টমী। ভোর ৫/০০ মিঃ শ্রীশ্রী শারদীয়া দুর্গাদেবীর মহাষ্টম্যাদি কল্পারস্ত ও মহাষ্টমী বিহিত পূজা প্রশস্তা।

সন্ধিপূজা : সকাল ৮/০৫ মিঃ গতে সন্ধিপূজা আরস্ত, সকাল ৮/৫৩ মিঃ মধ্যে সন্ধিপূজা সমাপন।

১৫ই আশ্বিন, ১৪২১ (ইং ২রা অক্টোবর, ২০১৪) বৃহস্পতিবার শ্রীশ্রী দুর্গা মহানবমী। সকাল ৯/০০ মিঃ শ্রীশ্রী দুর্গাদেবীর মহানবমীবিহিত পূজা প্রশস্তা।

১৬ই আশ্বিন, ১৪২১ (ইং ৩রা অক্টোবর, ২০১৪) শুক্রবার বিজয়া দশমী। সকাল ৯/০০ মিঃ শ্রীশ্রী দুর্গাদেবীর দশমীবিহিত পূজা সমাপনান্তে বিসর্জন প্রশস্তা। বিজয়াদশমীকৃত্য।

প্রাত্যহিক

- পুষ্পাঞ্জলি : সপ্তমী ও নবমী দিবা ঘঃ ১০/৩০মিঃ। অষ্টমী সকাল ৭/৩০ মিঃ
- প্রসাদ বিতরণ : দিবা ঘঃ ১১/০০ মিঃ ● সন্ধ্যারতি : সন্ধ্যা ঘঃ ৭/০০ মিঃ গতে।

বিজয়া দশমী

১৭ই আশ্বিন, ১৪২১ (ইং ৪ঠা অক্টোবর, ২০১৪) শনিবার

- দর্পন বিসর্জন : দিবা ঘঃ ১০/০০মিঃ ● প্রতিমা বরণ : দিবা ঘঃ ১১/০০ মিঃ হইতে দুপুর ১২/৩০ মিঃ পর্য্যন্ত। ● প্রতিমা বিসর্জন : অপরাহ্ন ৩ ঘটিকা ● শান্তিজল : রাত্রি ৮ ঘটিকা

শ্রীশ্রী লক্ষ্মীপূজা

২০শে আশ্বিন, ১৪২১ (ইং ৭ই অক্টোবর, ২০১৪) মঙ্গলবার রাত্রি ৭/০০ মিঃ

শ্রীশ্রী শ্যামাপূজা

৫ই কার্তিক, ১৪২১ (ইং ২৩শে অক্টোবর, ২০১৪) বৃহস্পতিবার পূজারস্ত রাত্রি ৯/৩০ মিঃ গতে

শ্রীশ্রী সরস্বতী পূজা

১০ই মাঘ, ১৪২১ (ইং ২৫শে জানুয়ারী, ২০১৫) রবিবার পূজারস্ত সকাল ৯/০০ মিঃ

৩০শে সেপ্টেম্বর হইতে ৩রা অক্টোবর সন্ধ্যাবেলায় বিচিত্রানুষ্ঠান